



Váš dopis zn.:

ze dne: 8. 9. 2020

Naše značka: SCVKZAD81229

Vyřizuje: Ing. Pavlína Sedlmaierová

Datová f7rf9ns

schránka:

Telefon: 840 111 111

Email: info@scvk.cz

Datum: 9. 9. 2020

HG Partner s.r.o.

Pan Petr Coufal

Smetanova 200

250 82 Praha-východ

Vyjádření společnosti Severočeské vodovody a kanalizace, a.s.

Název akce:	„Opevnění Bobřího potoka Verneřice , ř. km 22,991 - 23,474“ k.ú. Verneřice
Účel vyjádření:	Existence zařízení ve správě SČVK
Zájmové území:	Okres: Děčín
	Obec: Verneřice
	Část obce, ulice, č.p.: Verneřice
	Katastrální území, parcelní číslo: Verneřice, p.p.č. 2211/2 a související (viz situaci)
Žadatel:	HG Partner s.r.o.
Adresa, telefon, e-mail	Smetanova 200, 250 82 Praha-východ, tel.: +420 778 044 833, coufal@hgpartner.cz
Projektant:	HG Partner s.r.o.
Vlastník dotčené IS	SVS
Předchozí vyjádření a rozhodnutí	Byly splněny podmínky předcházejících vyjádření a vydaných rozhodnutí ANO/NE - předchozí podmíněné vyjádření dosud nebylo vydáno
Platnost vyjádření:	jeden rok ode dne vyhotovení (v případě, že Váš zájem nadále trvá, požádejte před uplynutím této lhůty o prodloužení platnosti vyjádření)

Ve výše uvedeném zájmovém území **se nachází** zařízení provozovaná společností Severočeské vodovody a kanalizace, a.s. a jejich ochranná nebo bezpečnostní pásma. Konkrétně se jedná o:

- **vodovodní řady do DN 500**
- **kanalizační řady do DN 500**

Uvedené zařízení je zakresleno v příloze č. 1, jež je nedílnou součástí poskytnuté informace. Zákes liniových vedení slouží pouze jako orientační informace o jeho existenci a nenahrazuje skutečné umístění zařízení v zájmovém území. Skutečné umístění zařízení je nutno zjistit vytyčením přímo na místě, nejlépe před zahájením projektových prací. V případě nejasností budou provedeny kopané sondy či vytyčení inspekční kamerou.

Stavebník je povinen neprodleně ohlásit případné poškození vodohospodářského zařízení provozovateli. Stavebník odpovídá za eventuální škodu na vodohospodářském zařízení způsobenou svojí činností.

Případná existence vodovodních či kanalizačních přípojek není předmětem tohoto stanoviska. Se žádostí o informaci o existenci přípojek se obračejte na vlastníky přípojek, kdy vlastníkem



vodovodní nebo kanalizační přípojky, popřípadě jejich části zřízených před nabytím účinnosti zákona č. 274/2001 Sb. Zákona o vodovodech a kanalizacích v platném znění, je vlastník pozemku nebo stavby připojené na vodovod nebo kanalizaci, neprokáže-li se opak.

V případě, že Vám byl na Vaši žádost poskytnut vektorový zákres sítě, Vás upozorňujeme, že tato data mohou být využita pouze pro účely záměru, na které bylo vyjádření vydáno a nemohou být poskytována třetím osobám, případě jakkoliv dále využívána.

Vytýčení skutečného umístění zařízení ve správě společnosti Severočeské vodovody a kanalizace, a.s. je nutné objednat na tel. 840 111 111; info@scvk.cz.

Pro provádění zemních, stavebních a ostatních prací v ochranném a bezpečnostním pásmu zařízení ve správě Severočeských vodovodů a kanalizací, a.s. Teplice požadujeme plně respektovat toto zařízení a to za dodržení všech předpisů a norem, které se k této činnosti vztahují.

V případě, že dojde ke střetu se zařízením v naší správě, jste povinen toto neprodleně oznámit na tel. 840 111 111 a projednat s naší společností.

Při odkrytí zařízení ve správě Severočeských vodovodů a kanalizací, a.s. Teplice v průběhu prováděných prací požadujeme toto před zásypem protokolárně předat naší společnosti. Dojde-li ke vstupu do ochranného pásma v průběhu prováděných prací, je potřeba tuto skutečnost neprodleně oznámit naší společnosti.

Při případném nedodržení těchto podmínek bude naše společnost požadovat náhradu způsobených škod a uvedení vzniklých nesrovnalostí do souladu s právními předpisy a normami.

Poskytnutá informace nenahrazuje stanovisko k projektové dokumentaci pro vydání příslušného rozhodnutí.

Obecné technické podmínky pro střety se zařízením ve správě Severočeských vodovodů a kanalizací, a. s. jsou k dispozici na www.scvk.cz.

Severočeské vodovody a kanalizace, a.s.

415 50 Teplice, Přítkovská 1689

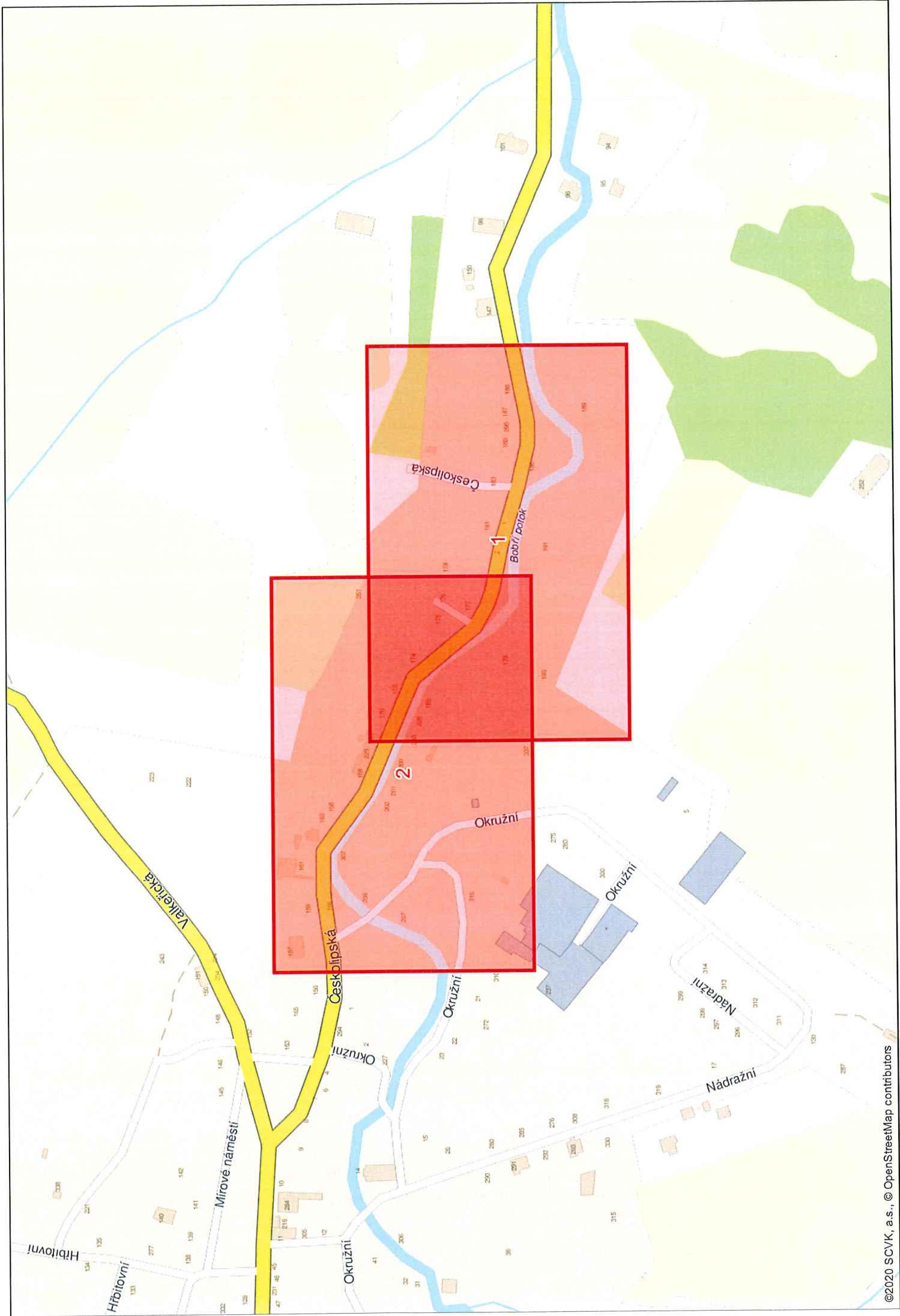
IČ: 49099451 DIČ: CZ49099451

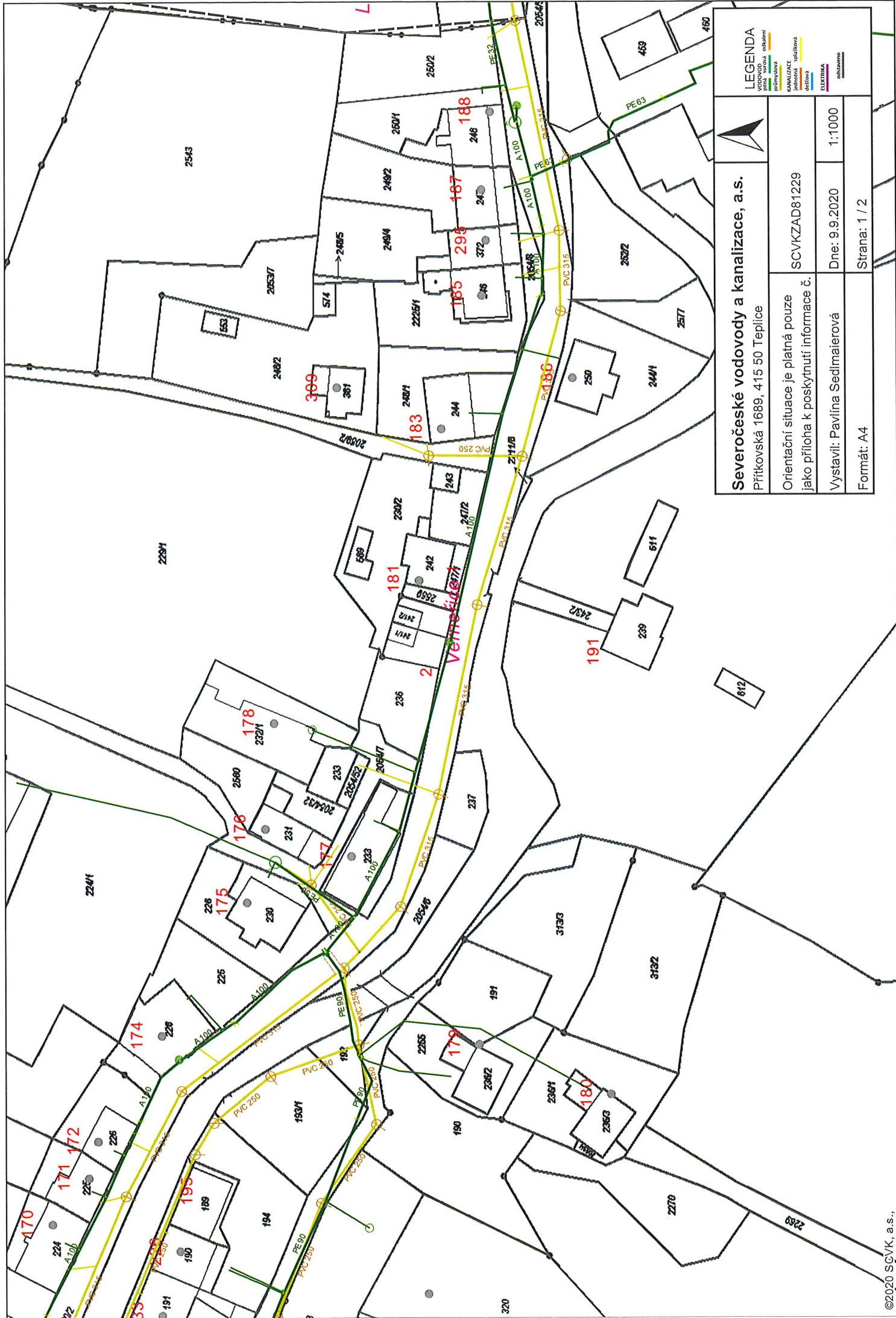
Eduardina

Ing. Pavlína Sedlmaierová
referent technickoprovozní činnosti

Příloha:

1. Situace a orientační zákres s vyznačeným zařízením provozovaným společností Severočeské vodovody a kanalizace, a.s.





Severočeské vodovody a kanalizace, a.s. Přítokská 1689, 415 50 Teplice		Orientační situace je platná pouze jako příloha k poskytnutí informace č.	
Vystavil: Pavlína Sedlmaierová		Dne: 9.9.2020	
Formát: A4		Strana: 1 / 2	
LEGENDA VODOVOD voda odpadní elektrická		KANALIZACE odpadní elektrická	

